

POLÍTICA D'INVERSIÓ

El Fons tendeix a la constitució d'una cartera diversificada i adaptada a les expectatives de la seva societat gestora, sobre els diferents actius financers en cada moment, i pot adoptar una estratègia molt conservadora si s'estima que el context de mercat es desfavorable. Les inversions es duran a terme tant en els mercats dels estats membres de l'OCDE com en països emergents, sense restricció geogràfica ni límit establert. No hi ha cap límit definit d'exposició al risc divisa. La distribució de la inversió entre els mercats de renda fixa i variable no està predeterminada, i oscil·larà en funció de l'evolució esperada de cadascun. La inversió en renda fixa no exigirà una qualificació creditícia mínima. No s'estableix cap límit de capitalització, mínima o màxima, en la selecció de valors. Es pot obtenir una descripció més completa de la política d'inversió en el document amb les Dades Fonamentals per a l'Inversor (DFI) disponible a sabadellassetmanagement.com

ADVERTÈNCIA: Aquest Fons pot invertir fins a un 100% en emissions de renda fixa de baixa qualitat creditícia pel que té un elevat risc de crèdit. El Fons està assessorat per Urquijo Gestió.

EVOLUCIÓ DEL VALOR LIQUIDATIU



El Fons es gestiona activament i no davant d'un índex de referència.

ESTRUCTURA DE LA CARTERA A LA DATA D'ELABORACIÓ DE L'INFORME (SUBJECTA A CANVIS)

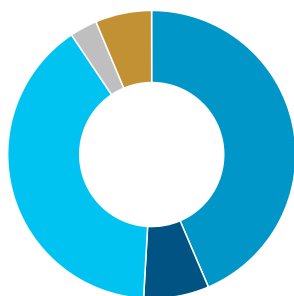
Nombre de posicions	43
Duració en anys	0,49
Principals posicions	
ETF.iShares Core SP 500 ETF USD Acc (USD)	6,72%
PART.AXA IM FIIS-EUR SH DUR H-AEA	5,45%
AC.ASML HOLDING NV	5,14%
FUT.EUR/USD MINI 06/26 CME (USD)	4,72%
ETF.ISH STOX 600 BAS RES DE	4,40%
OB.SPAIN 1.5% 4/27	4,28%
PART.DNCA INV ALPHA BONDS SI	4,08%
ETF.ISHR EUR600 IND GDS&SERV (DE)	4,06%
ETF.ISHARES EURO CORP 1-5YR (LDN)	3,39%
OB.AIB VAR 11/27 EMTN	3,36%

La referència a les inversions de la cartera no s'ha de considerar una recomanació de compra o venda de cap valor i els valors estan subjectes a riscos.

Renda Fixa: 49,54%

Distribució per trams de duració

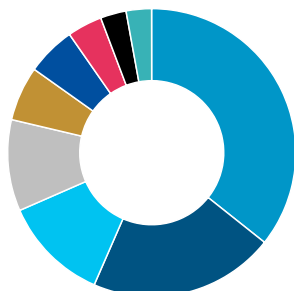
- Fins a 6 mesos: 43,57%
- De 6 mesos a 1 any: 7,34%
- De 1 a 3 anys: 39,70%
- De 3 a 5 anys: 3,07%
- Més de 5 anys: 6,33%



Renda Variable: 50,46%

Distribució per països

- Alemanya: 35,69%
- Irlanda: 20,86%
- França: 11,90%
- Països Baixos: 10,25%
- Espanya: 6,14%
- Itàlia: 5,50%
- Estats Units: 3,92%
- Luxemburg: 2,89%
- Altres: 2,85%



DADES DEL FONS

Vocació	GLOBAL
ISIN	ES0161847035
Data creació	08/03/1996
Inversió mínima	500 000 EUR
Divisa de denominació del fons	EUR

COMISSIONS

Gestió (anual)	1,00%
Subscripció	0,00%
Reemborsament	0,00%

Comissió de dipositaria 0,10%

DADES PATRIMONIALS

Patrimoni	16 020 758,45
Valor liquidatiu participació	14,15952287

RENDIBILITATS

Rendibilitats anuals

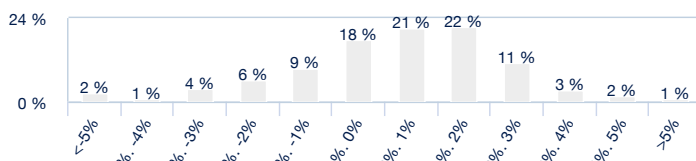
2016	1,63%
2017	5,12%
2018	-8,13%
2019	11,32%
2020	3,22%
2021	10,40%
2022	-15,26%
2023	10,69%
2024	8,86%
2025	12,13%

Rendibilitats acumulades

any actual	-3,06%
1 mes	-5,95%
3 mesos	-3,06%
6 mesos	-0,23%
12 mesos	8,86%

La rendibilitat registrada en el passat no és cap garantia per al futur.

Distribució de freqüències de les rendibilitats mensuals



A l'eix horitzontal apareix la rendibilitat presentada en intervals. A l'eix vertical apareix el nombre de mesos, en percentatge. La gràfica indica el nombre de mesos (en percentatge) en els que s'ha obtingut una rendibilitat mensual (positiva o negativa) durant els últims 10 anys o inici de l'activitat.

ESTADÍSTIQUES (Últims 36 mesos)

Rendibilitat

% Mesos rendibilitat positiva	72,22%
Rendibilitat millor mes	4,41%
Rendibilitat pitjor mes	-5,95%

Risc

Volatilitat del fons	7,85%
Ràtio de Sharpe	0,63

Indicador de Risc 1 2 3 4 5 6 7

L'indicador de risc representa el perfil de risc i rendibilitat tal com es presenta al KID. El nivell de risc més baix no implica que no hi hagi risc. L'indicador de risc no està garantit i pot canviar en el temps. La informació detallada relativa als riscos del Fons es pot obtenir en el prospecte.

Informació Important

És una comunicació comercial. Consulteu el prospecte i el Document de Dades Fonamentals abans de prendre qualsevol decisió d'inversió definitiva.

Aquest material està destinat a clients minoristes.

Aquest material conté informació sobre Fons d'Inversió constituïts a Espanya (els "Fons"), supervisats i autoritzats per a la seva distribució per la Comissió Nacional del Mercat de Valors (CNMV). La societat gestora dels Fons és Sabadell Asset Management, S.A., S.G.I.I.C., S.U. (d'ara endavant "Sabadell Asset Management"), registrada a la CNMV amb el número 58 i amb domicili social al Passeig de la Castellana número 1, 28046 Madrid.

Aquest material només té finalitats informatives, no constitueix una recomanació, anàlisi financera ni assessorament en matèria d'inversió, ni constitueix una sol·licitud, invitació ni una oferta de compra o de venda de Fons.

Aquest material no ha estat sotmès a aprovació de la CNMV i està destinat exclusivament a la seva publicació a la jurisdicció espanyola i per a les persones que el puguin rebre sense incomplir els requisits legals o reglamentaris aplicables. La informació continguda en aquest material no es podrà copiar, reproduir, modificar ni distribuir a tercers a cap altre país sense l'autorització prèvia per escrit de Sabadell Asset Management.

Invertir implica riscos. La decisió d'un inversor d'invertir en els Fons ha de tenir en compte totes les característiques o els objectius dels Fons. **Les rendibilitats passades no són una garantia ni un indicador per als resultats futurs.** La rendibilitat de la inversió i el valor del principal d'una inversió als Fons o a un altre producte d'inversió poden pujar o baixar i donar lloc a la pèrdua de l'import invertit inicialment. Tots els inversors han de cercar assessorament professional abans de prendre qualsevol decisió d'inversió per tal de determinar els riscos associats a la inversió i la seva idoneïtat. És responsabilitat dels inversors llegir els documents legals vigents, en particular el prospecte actual de cada Fons. Les subscripcions als Fons només s'acceptaran sobre la base dels documents legals vigents, és a dir, el seu prospecte més recent i/o el Document de Dades Fonamentals que, juntament amb els darrers informes anuals i semestrals, poden obtenir-se sense cap càrrec al domicili social de Sabadell Asset Management. La informació relativa als riscos, costos i despeses dels Fons es pot obtenir al Document de Dades Fonamentals o al prospecte. Les dades de rendibilitat no tenen en compte les comissions i els costos derivats de l'emissió i el reemborsament de participacions dels fons.

La informació sobre aspectes relacionats amb la sostenibilitat es pot consultar a la Política d'Inversió Responsable d'Amundi o a la Declaració de Finances Sostenibles d'Amundi disponibles a: <https://about.amundi.com/Metanav-Footer/Footer/Quick-Links/Legal-documentation> i a l'Annex de sostenibilitat dels respectius prospectes dels Fons, disponible a sabadellassetmanagement.com.

Les participacions només es podran adquirir sobre la base del prospecte més recent, el Document de Dades Fonamentals i la resta de documentació vigent, que es poden obtenir gratuïtament al domicili social de Sabadell Asset Management, o a la pàgina web sabadellassetmanagement.com. Aquesta informació no està destinada a la distribució ni oferta de valors o serveis als Estats Units, territoris de la seva jurisdicció ni a persones o entitats nord-americanes. Els Fons no han estat registrats als Estats Units.

Aquest material es basa en fonts que Sabadell Asset Management considera fiables en el moment de la publicació. Les dades, opinions i anàlisis es poden modificar sense avís previ. Sabadell Asset Management no accepta cap responsabilitat, ja sigui directa o indirecta, que pugui derivar-se de l'ús de la informació continguda en aquest material. Sabadell Asset Management no es fa responsable de cap decisió o inversió feta sobre la base de la informació continguda en aquest material.