

POLÍTICA DE INVERSIÓN

El Fondo tiende a la constitución de una cartera diversificada y adaptada a las expectativas de su Sociedad Gestora, sobre los distintos activos financieros en cada momento, pudiendo adoptar una estrategia muy conservadora si el contexto de mercado se estima desfavorable. Las inversiones se localizarán tanto en los mercados de los estados miembros de la OCDE como en países emergentes, sin restricción geográfica ni límite establecido. No existe límite definido de exposición al riesgo divisa. La distribución de la inversión entre los mercados de renta fija y variable no estará predeterminada, oscilando en función de la evolución esperada de cada uno de ellos. No se establece ningún límite de capitalización, mínima o máxima, en la selección de valores. La inversión en renta fija no exigirá calificación crediticia mínima. Se puede obtener una descripción más completa de la política de inversión en el documento con los Datos Fundamentales para el Inversor (DFI) disponible en sabadellassetmanagement.com.

ADVERTENCIAS: Este Fondo puede invertir hasta el 100% en emisiones de renta fija de baja calidad crediticia por lo que tiene un elevado riesgo de crédito. El Fondo está asesorado por Urquijo Gestión.

EVOLUCIÓN DEL VALOR LIQUIDATIVO



El Fondo se gestiona activamente y no frente a un índice de referencia.

ESTRUCTURA DE LA CARTERA EN LA FECHA DE ELABORACIÓN DEL INFORME (SUJETA A CAMBIOS)

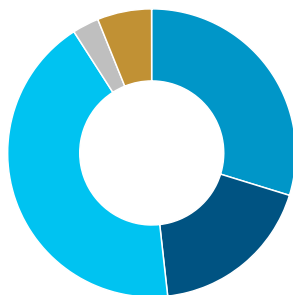
Número de posiciones	38
Duración en años	0,48
Principales posiciones	
ETF.iShares Core SP 500 ETF USD Acc (USD)	6,59%
AC.ASML HOLDING NV	5,28%
PART.AXA IM FIIS-EUR SH DUR H-AEA	5,21%
AC.UNICREDIT SPA	4,72%
PART.PIMCO GIS INCOME FUND-INSEHA	4,50%
FUT.EUR/USD MINI 03/26 CME (USD)	4,44%
ETF.ISHR EUR600 IND GDS&SERV (DE)	4,20%
ETF.ISH STOX 600 BAS RES DE	4,18%
OB.SPAIN 1.5% 4/27	4,06%
PART.DNCA INV ALPHA BONDS SI	3,89%

La referencia a las inversiones de la cartera no debe considerarse una recomendación de compra o venta de ningún valor y los valores están sujetos a riesgos.

Renta Fija: 48,39%

Distribución por tramos de duración

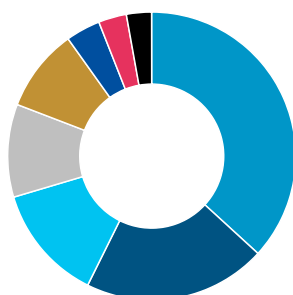
- Hasta 6 meses: 29,77%
- De 6 meses a 1 año: 18,47%
- De 1 a 3 años: 42,69%
- De 3 a 5 años: 2,97%
- Más de 5 años: 6,11%



Renta Variable: 51,61%

Distribución por países

- Alemania: 36,80%
- Irlanda: 20,54%
- Francia: 13,06%
- Países Bajos: 10,42%
- Italia: 9,31%
- Estados Unidos: 3,88%
- Austria: 3,16%
- España: 2,82%



DATOS DEL FONDO

Vocación	GLOBAL
ISIN	ES0161847035
Fecha creación	08/03/1996
Inversión mínima	500 000 EUR
Divisa de denominación del fondo	EUR

COMISIONES

Gestión (anual)	1,00%
Suscripción	0,00%
Reembolso	0,00%
Comisión de depositaria	0,10%

DATOS PATRIMONIALES

Patrimonio	16 926 556,38
Valor liquidativo participación	14,88486893

RENTABILIDADES

Rentabilidades anuales

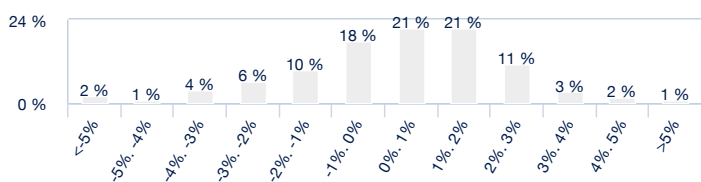
2016	1,63%
2017	5,12%
2018	-8,13%
2019	11,32%
2020	3,22%
2021	10,40%
2022	-15,26%
2023	10,69%
2024	8,86%
2025	12,13%

Rentabilidades acumuladas

año actual	1,90%
1 mes	1,90%
3 meses	3,19%
6 meses	6,95%
12 meses	11,48%

La rentabilidad registrada en el pasado no es ninguna garantía para el futuro.

Distribución de frecuencias de las rentabilidades mensuales



En el eje horizontal aparece la rentabilidad presentada en intervalos. En el eje vertical aparece el número de meses, en porcentaje. El gráfico indica el número de meses (en porcentaje) en los que se ha obtenido una rentabilidad mensual (positiva o negativa) durante los últimos 10 años o inicio de la actividad.

ESTADÍSTICAS (Últimos 36 meses)

Rentabilidad

% Meses rentabilidad positiva	69,44%
Rentabilidad mejor mes	4,41%
Rentabilidad peor mes	-2,88%

Riesgo

Volatilidad del fondo	7,72%
Ratio de Sharpe	0,79

Indicador de Riesgo

1 2 3 4 5 6 7

El indicador de riesgo representa el perfil de riesgo y rentabilidad tal y como se presenta en el KID. El nivel de riesgo más bajo no implica que no haya riesgo. El indicador de riesgo no está garantizado y puede cambiar en el tiempo. La información detallada relativa a los riesgos del Fondo puede obtenerse en su folleto.

Información Importante

Se trata de una comunicación comercial. Consulte el folleto y el Documento de Datos Fundamentales antes de tomar cualquier decisión de inversión definitiva.

Este material está destinado a clientes minoristas.

El presente material contiene información sobre Fondos de Inversión constituidos en España (los "Fondos"), supervisados y autorizados para su distribución por la Comisión Nacional del Mercado de Valores (CNMV). La sociedad gestora de los Fondos es Sabadell Asset Management, S.A., S.G.I.I.C., S.U. (en adelante "Sabadell Asset Management"), registrada en la CNMV con el número 58 y con domicilio social en Paseo de la Castellana número 1, 28046 Madrid.

Este material tiene únicamente fines informativos, no constituye una recomendación, análisis financiero ni asesoramiento en materia de inversión, ni constituye una solicitud, invitación ni una oferta de compra o de venta de Fondos.

Este material no ha sido sometido a aprobación de la CNMV y está destinado exclusivamente a su publicación en la jurisdicción española y para las personas que puedan recibirlo sin incumplir los requisitos legales o reglamentarios aplicables. La información contenida en este material no podrá copiarse, reproducirse, modificarse ni distribuirse a terceros en ningún otro país sin la autorización previa por escrito de Sabadell Asset Management.

Invertir implica riesgos. La decisión de un inversor de invertir en los Fondos debe tener en cuenta todas las características u objetivos de los Fondos. **Las rentabilidades pasadas no son una garantía ni un indicador para los resultados futuros.** La rentabilidad de la inversión y el valor del principal de una inversión en los Fondos o en otro producto de inversión pueden subir o bajar y dar lugar a la pérdida del importe invertido inicialmente. Todos los inversores deben buscar asesoramiento profesional antes de tomar cualquier decisión de inversión, con el fin de determinar los riesgos asociados a la inversión y su idoneidad. Es responsabilidad de los inversores leer los documentos legales vigentes, en particular el folleto actual de cada Fondo. Las suscripciones en los Fondos sólo se aceptarán sobre la base de los documentos legales vigentes, es decir, su folleto más reciente y/o el Documento de Datos Fundamentales que, junto con los últimos informes anuales y semestrales, pueden obtenerse sin cargo alguno en el domicilio social de Sabadell Asset Management. La información relativa a los riesgos, costes y gastos de los Fondos puede obtenerse en el Documento de Datos Fundamentales o en el folleto. Los datos de rentabilidad no tienen en cuenta las comisiones y los costes derivados de la emisión y el reembolso de participaciones de los Fondos.

La información sobre aspectos relacionados con la sostenibilidad puede consultarse en la Política de Inversión Responsable de Amundi o la Declaración de Finanzas Sostenibles de Amundi disponibles en: <https://about.amundi.com/Metanav-Footer/Footer/Quick-Links/Legal-documentation> y en el Anexo de sostenibilidad de los respectivos folletos de los Fondos, disponible en sabadellassetmanagement.com.

Las participaciones sólo podrán adquirirse sobre la base del folleto más reciente, el Documento de Datos Fundamentales y demás documentación vigente, que pueden obtenerse gratuitamente en el domicilio social de Sabadell Asset Management, o en la página web sabadellassetmanagement.com.

Esta información no está destinada a la distribución ni oferta de valores o servicios en los Estados Unidos, territorios de su jurisdicción ni a personas o entidades estadounidenses. Los Fondos no han sido registrados en Estados Unidos.

Este material se basa en fuentes que Sabadell Asset Management considera fiables en el momento de su publicación. Los datos, opiniones y análisis pueden modificarse sin previo aviso. Sabadell Asset Management no acepta responsabilidad alguna, ya sea directa o indirecta, que pueda derivarse del uso de la información contenida en este material. Sabadell Asset Management no se hace responsable de ninguna decisión o inversión realizada sobre la base de la información contenida en este material.