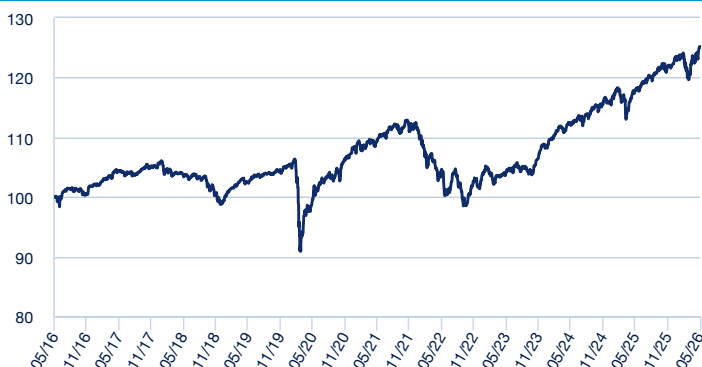


POLÍTICA D'INVERSIÓ

El Fons inverteix principalment en actius negociats a la Unió Europea, així com a Noruega, Suïssa, Estats Units i Japó, sense descartar altres mercats amb caràcter secundari, incloent-hi els mercats emergents sense límit definit. L'exposició a renda variable se situa entre el 0% de mínim i el 30% de màxim, en funció de les expectatives dels mercats borsaris, sense que s'estableixi cap límit de capitalització en la selecció de valors. La resta s'inverteix en actius de renda fixa pública i privada denominats en euros sense predeterminació quant a la qualificació creditícia. Es pot obtenir una descripció més completa de la política d'inversió en el document amb les Dades Fonamentals per a l'Inversor (DFI) disponible a sabadellassetmanagement.com **ADVERTÈNCIA:** Aquest Fons pot invertir fins a un 100% en emissions de renda fixa de baixa qualitat creditícia pel que té un elevat risc de crèdit. El Fons està assessorat per Urquijo Gestió.

EVOLUCIÓ DEL VALOR LIQUIDATIU



El Fons es gestiona activament i no davant d'un índex de referència.

ESTRUCTURA DE LA CARTERA A LA DATA D'ELABORACIÓ DE L'INFORME (SUBJECTA A CANVIS)

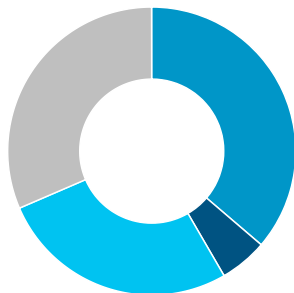
Nombre de posicions	48
Duració en anys	1,28
Principals posicions	
OB.BBVASM 3.125% 07/30 EMTN	4,64%
OB.ACAFP VAR 07/29 *	4,46%
OB.JPM VAR 03/30 EMTN	4,41%
FUT.S&P500 EMINI 06/26 CME (USD)	4,39%
OB.UBS VAR 06/27 EMTN	4,33%
OB.EDF 4.125% 3/27	4,30%
OB.ABNANV 4.25% 02/30 EMTN	4,22%
OB.VARNO 3.875% 03/31 EMTN	4,06%
OB.HSBC VAR 06/27	3,65%
OB.SEB 3.75% 02/28 GMTN	3,62%

La referència a les inversions de la cartera no s'ha de considerar una recomanació de compra o venda de cap valor i els valors estan subjectes a riscos.

Renda Fixa: 76,29%

Distribució per trams de duració

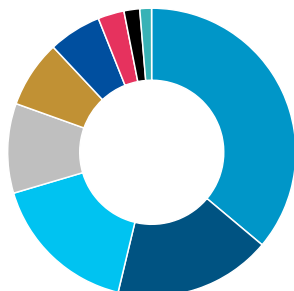
- Fins a 6 mesos: 36,27%
- De 6 mesos a 1 any: 5,36%
- De 1 a 3 anys: 26,90%
- De 3 a 5 anys: 31,47%



Renda Variable: 23,71%

Distribució per països

- Irlanda: 36,12%
- Alemanya: 17,64%
- Luxemburg: 16,67%
- Països Baixos: 10,05%
- Espanya: 7,54%
- França: 5,95%
- Estats Units: 2,94%
- Àustria: 1,75%
- Altres: 1,33%



DADES DEL FONS

Vocació	RENDA FIXA MIXTA INTERNACIONAL
ISIN	ES0161851037
Data creació	20/06/1990
Inversió mínima	1 000 000 EUR
Divisa de denominació del fons	EUR

COMISSIONS

Gestió (anual)	0,70%
Subscripció	0,00%
Reemborsament	0,00%
Comissió de dipositar	0,01%

DADES PATRIMONIALS

Patrimoni	59 536 327,81
Valor liquidatiu participació	27,59679125

RENDIBILITATS

Rendibilitats anuals

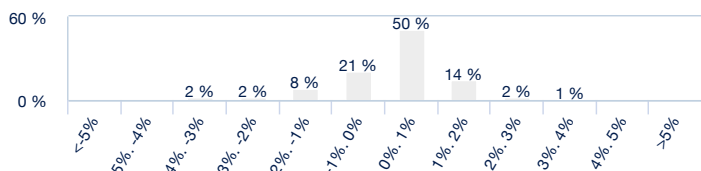
2016	1,12%
2017	3,04%
2018	-5,40%
2019	5,67%
2020	2,35%
2021	4,62%
2022	-9,69%
2023	7,37%
2024	6,37%
2025	5,65%

Rendibilitats acumulades

any actual	2,38%
1 mes	1,90%
3 mesos	1,12%
6 mesos	2,69%
12 mesos	6,23%

La rendibilitat registrada en el passat no és cap garantia per al futur.

Distribució de freqüències de les rendibilitats mensuals



A l'eix horitzontal apareix la rendibilitat presentada en intervals. A l'eix vertical apareix el nombre de mesos, en percentatge. La gràfica indica el nombre de mesos (en percentatge) en els que s'ha obtingut una rendibilitat mensual (positiva o negativa) durant els últims 10 anys o inici de l'activitat.

ESTADÍSTIQUES (Últims 36 mesos)

Rendibilitat

% Mesos rendibilitat positiva	75,00%
Rendibilitat millor mes	2,57%
Rendibilitat pitjor mes	-2,96%

Risc

Volatilitat del fons	3,72%
Ràtio de Sharpe	0,86

Indicador de Risc

1 2 3 4 5 6 7

L'indicador de risc representa el perfil de risc i rendibilitat tal com es presenta al KID. El nivell de risc més baix no implica que no hi hagi risc. L'indicador de risc no està garantit i pot canviar en el temps. La informació detallada relativa als riscos del Fons es pot obtenir en el prospecte.

Informació Important

És una comunicació comercial. Consulteu el prospecte i el Document de Dades Fonamentals abans de prendre qualsevol decisió d'inversió definitiva.

Aquest material està destinat a clients minoristes.

Aquest material conté informació sobre Fons d'Inversió constituïts a Espanya (els "Fons"), supervisats i autoritzats per a la seva distribució per la Comissió Nacional del Mercat de Valors (CNMV). La societat gestora dels Fons és Sabadell Asset Management, S.A., S.G.I.I.C., S.U. (d'ara endavant "Sabadell Asset Management"), registrada a la CNMV amb el número 58 i amb domicili social al Passeig de la Castellana número 1, 28046 Madrid.

Aquest material només té finalitats informatives, no constitueix una recomanació, anàlisi financera ni assessorament en matèria d'inversió, ni constitueix una sol·licitud, invitació ni una oferta de compra o de venda de Fons.

Aquest material no ha estat sotmès a aprovació de la CNMV i està destinat exclusivament a la seva publicació a la jurisdicció espanyola i per a les persones que el puguin rebre sense incomplir els requisits legals o reglamentaris aplicables. La informació continguda en aquest material no es podrà copiar, reproduir, modificar ni distribuir a tercers a cap altre país sense l'autorització prèvia per escrit de Sabadell Asset Management.

Invertir implica riscos. La decisió d'un inversor d'invertir en els Fons ha de tenir en compte totes les característiques o els objectius dels Fons. **Les rendibilitats passades no són una garantia ni un indicador per als resultats futurs.** La rendibilitat de la inversió i el valor del principal d'una inversió als Fons o a un altre producte d'inversió poden pujar o baixar i donar lloc a la pèrdua de l'import invertit inicialment. Tots els inversors han de cercar assessorament professional abans de prendre qualsevol decisió d'inversió per tal de determinar els riscos associats a la inversió i la seva idoneïtat. És responsabilitat dels inversors llegir els documents legals vigents, en particular el prospecte actual de cada Fons. Les subscripcions als Fons només s'acceptaran sobre la base dels documents legals vigents, és a dir, el seu prospecte més recent i/o el Document de Dades Fonamentals que, juntament amb els darrers informes anuals i semestrals, poden obtenir-se sense cap càrrec al domicili social de Sabadell Asset Management. La informació relativa als riscos, costos i despeses dels Fons es pot obtenir al Document de Dades Fonamentals o al prospecte. Les dades de rendibilitat no tenen en compte les comissions i els costos derivats de l'emissió i el reemborsament de participacions dels fons.

La informació sobre aspectes relacionats amb la sostenibilitat es pot consultar a la Política d'Inversió Responsable d'Amundi o a la Declaració de Finances Sostenibles d'Amundi disponibles a: <https://about.amundi.com/Metanav-Footer/Footer/Quick-Links/Legal-documentation> i a l'Annex de sostenibilitat dels respectius prospectes dels Fons, disponible a sabadellassetmanagement.com.

Les participacions només es podran adquirir sobre la base del prospecte més recent, el Document de Dades Fonamentals i la resta de documentació vigent, que es poden obtenir gratuïtament al domicili social de Sabadell Asset Management, o a la pàgina web sabadellassetmanagement.com. Aquesta informació no està destinada a la distribució ni oferta de valors o serveis als Estats Units, territoris de la seva jurisdicció ni a persones o entitats nord-americanes. Els Fons no han estat registrats als Estats Units.

Aquest material es basa en fonts que Sabadell Asset Management considera fiables en el moment de la publicació. Les dades, opinions i anàlisis es poden modificar sense avis previ. Sabadell Asset Management no accepta cap responsabilitat, ja sigui directa o indirecta, que pugui derivar-se de l'ús de la informació continguda en aquest material. Sabadell Asset Management no es fa responsable de cap decisió o inversió feta sobre la base de la informació continguda en aquest material.